

Cycle 3, 6^e
SUJET N°3 : « tous
parents tous différents »

Eléments du Programme : Prog
La matérialité et la qualité de la couleur

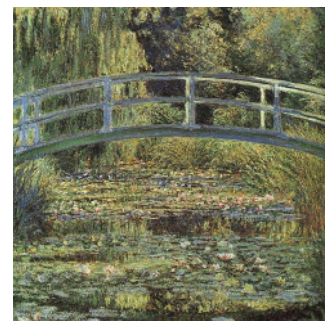
Mon objectif est de me demander comment exprimer l'infini plastiquement ?

Pour cela, je vais faire deux Peintures où l'on n'emploie qu'une teinte (rouge, vert, bleu, marron...) avec le maximum tons différents (nuances).

Réaliser le plus possible de nuances d'une même teinte cela s'appelle un camaïeu.

- en classe, je vais faire un camaïeu à la gouache.

- en salle pupitres, je vais transformer une peinture en camaïeu (en se partageant le travail avec deux camarades).



Claude Monet, Le Bassin aux Nymphéas (1899)

Séance 1	Séance 2-3 ?
<p>1/ En classe On fabrique une « teinte » originale à la gouache à partir des couleurs primaires mais sans le blanc ni le noir. <i>On réalise une peinture avec un maximum de nuances de cette teinte.</i> Pour cela, on peut ajouter de l'eau à la teinte ou on ajoute une pointe des autres couleurs ou du blanc ou du noir (s'arrêter avant que la teinte change). Toute la feuille doit être recouverte. <i>- on peut commencer par couvrir toute la feuille avec de larges surfaces de couleur mélangée à beaucoup d'eau (en nombre limité) et continuer après séchage avec d'autres surfaces plus petites, des lignes ou des traces (sans pinceau pourquoi pas), des épaisseurs, des empreintes, des pochoirs, mais par superposition.</i> <i>- on peut placer de petites touches de couleur très rapprochées et remplir la feuille.</i></p> <p>Je change de couleur souvent (sans changer la teinte. Je reste dans ma teinte de départ : bleu, vert, marron, orange...).</p> <p>Je ne suis pas obligé(e) de représenter quelque chose.</p> <p><u>ATTENTION à ne pas « trop en mettre », tout devienne uniforme et sombre !</u></p>	<p>2/ Salle pupitres Par trois, choisissez une des œuvres d'Edward Hopper proposées de par le professeur (dans « public»). Chacun la copie sur son poste. Le but est que chacun transforme une partie de l'image en changeant ses couleurs mais en respectant la règle que vous vous fixerez : utiliser la même teinte en nuances. Vous décidez d'abord ensemble de la partie que chacun va changer, plutôt un élément (ou plusieurs mais de manière équitable) : ciel, bâtiments, sol... mais toute la peinture doit être répartie entre vous. Chacun va fabriquer un <u>calque</u> et travailler dessus. La peinture de départ reste intacte. A la fin, nous mettrons les 3 calques ensemble pour n'en former qu'une image. Pour se faire, vous utiliserez le logiciel de traitement GIMP : vous choisirez d'abord ensemble la « <u>couleur de premier plan</u> » pour la modifier en nuances ; l'outil « <u>baguette magique</u> » ou le « <u>lasso</u> » pour sélectionner des zones, le « <u>pinceau</u> » ou le « <u>pot de peinture</u> ». <u>ATTENTION à ne pas « trop en mettre » et qu'on ne reconnaisse plus le dessin de départ.</u></p> <p>Pour maîtriser ces outils (soulignés) le logiciel, voir les tutoriels proposés par le professeur sur le site copinart-pla.</p>

Technique(s)/matériels :

peinture : gouache, pinceaux ronds, brosses... doigts, règle (enduite de peinture, empreintes, pochoirs (à fabriquer), projections (avec modération et sans envahir tout le reste).

Œuvre numérique : outils du logiciel Gimp.

Évaluation : **Respect des consignes ; Maîtrise plastique** (une seule teinte et un maximum de mélanges différents - œuvre numérique : reconnaître encore l'œuvre de départ) ; **Maîtrise technique** (ne pas « trop en mettre », ne pas trop déborder) ; **originalité/prise de risques** des nuances – *de la teinte inventée*.